

飛行船を自作する場合、手に入れにくい部品は正転・逆転ができる軽量なアンプです。
自作するにしても、なかなか軽量化ができません。

何かないかな~と検索したところ、いいアイデアを見つけました。

<http://dsl4.eee.u-ryukyu.ac.jp/DOCS/RC/index.html>

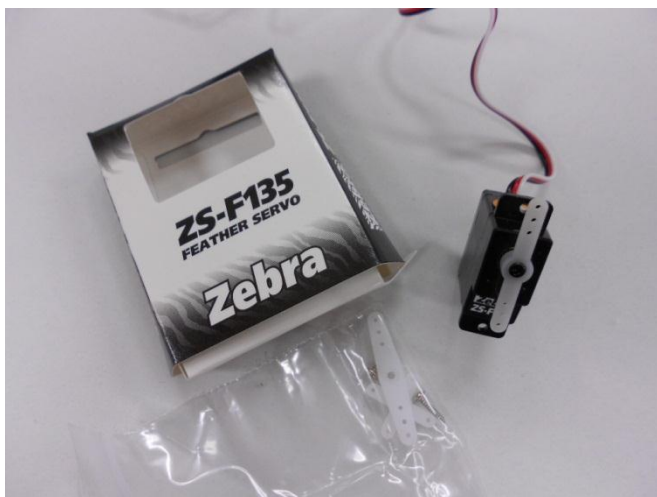
ラジコンのサーボモータを分解して制御回路を取り出し、アンプとして利用します。

今回、標準機とおなじ？HS-D1S 栄 32 モータ用のアンプを考えていましたので、そんなに大きな容量はいらないということと、安く上げたいということで、安いマイクロサーボを分解して使ってみました。

http://www.sengoku.co.jp/mod/sgk_cart/search.php?toku=&cond8=or&dai=&chu=&syo=&cond9=&k3=0&list=2&pflg=n&multi=&code=6AV7-LHGB

使用するサーボは Zebra の ZS-F135 です。10 個セットで 5000 円のショップがあります。

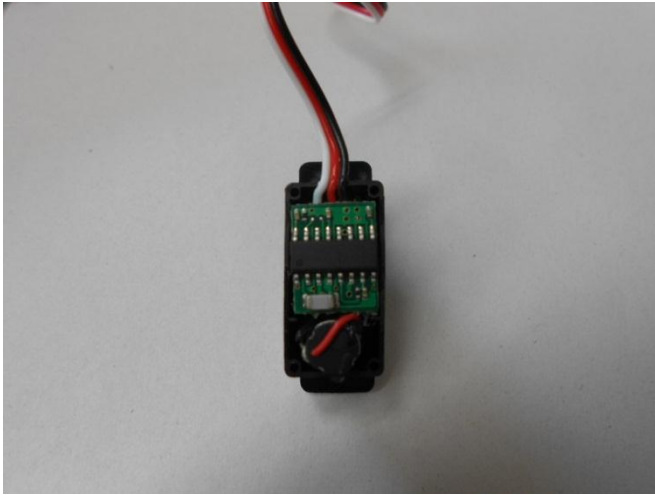
http://www.vstone.co.jp/robotshop/index.php?main_page=product_info&products_id=2539



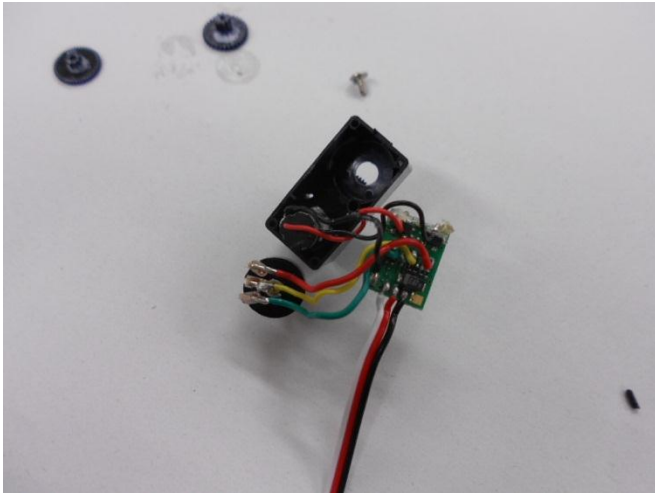
これの底にあるねじを外して、上蓋と底蓋を空けます。



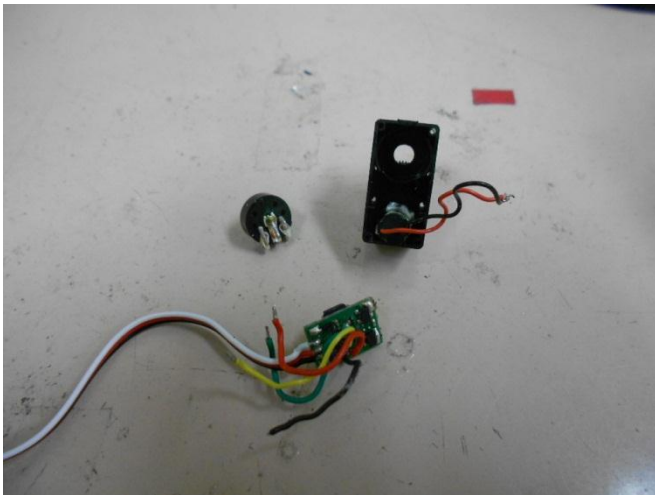
上蓋を外したところ。
ギアは取っておきます。



底蓋を空けたところ。
回路が見えます。

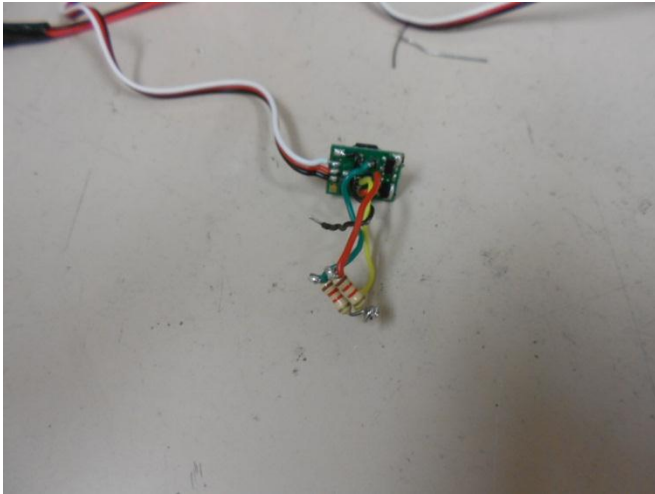


中身を引っ張り出します。

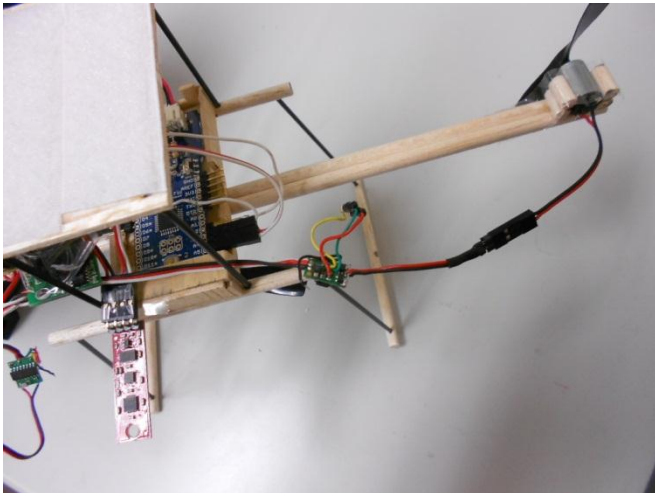


半田ごてでボリューム抵抗から配線
(赤、緑、黄色)を外します。これ
らの線はそのまま使います。モータ
からの赤と黒の線は、基板から外し
ます。何がどの線か、メモしてくだ
さい。

受信機へのケーブルはそのまま使
います。



ボリューム抵抗がついていた線に、
同じ値の抵抗を二つ、直列につけま
す。
両端は赤と緑、黄色は真ん中につけ
ます。



あとはモータに繋げるケーブルを取
り付けます。